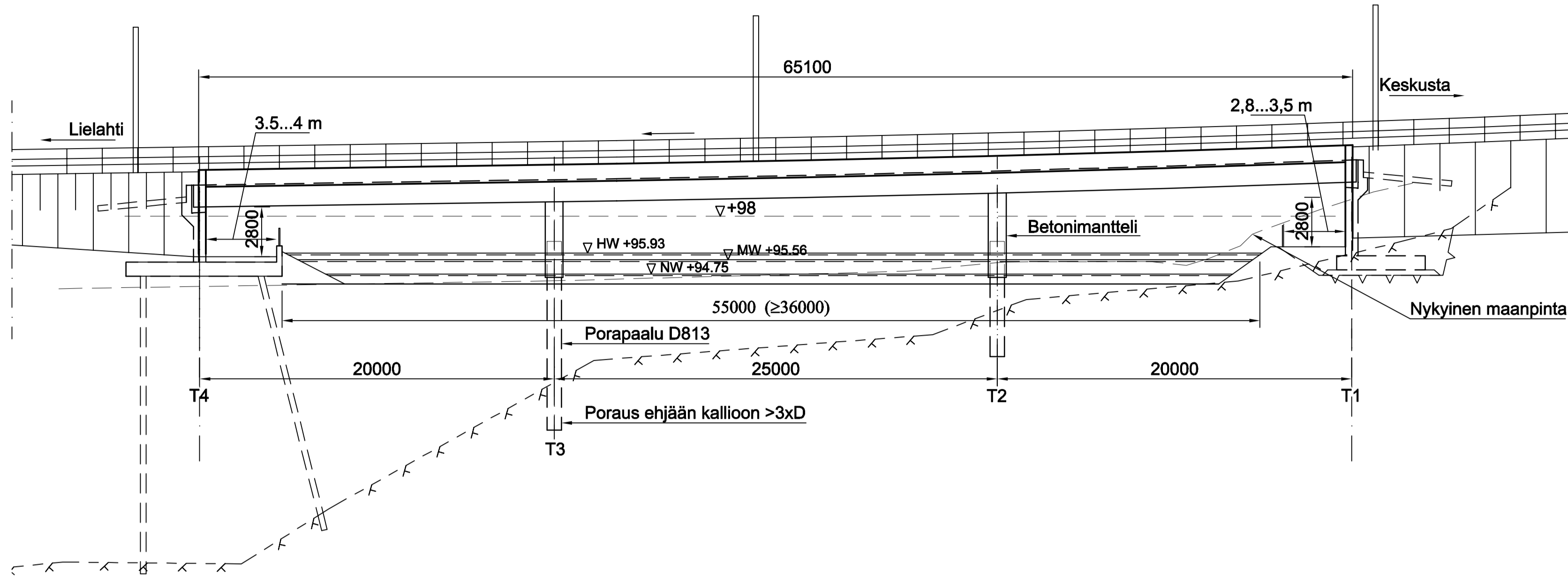
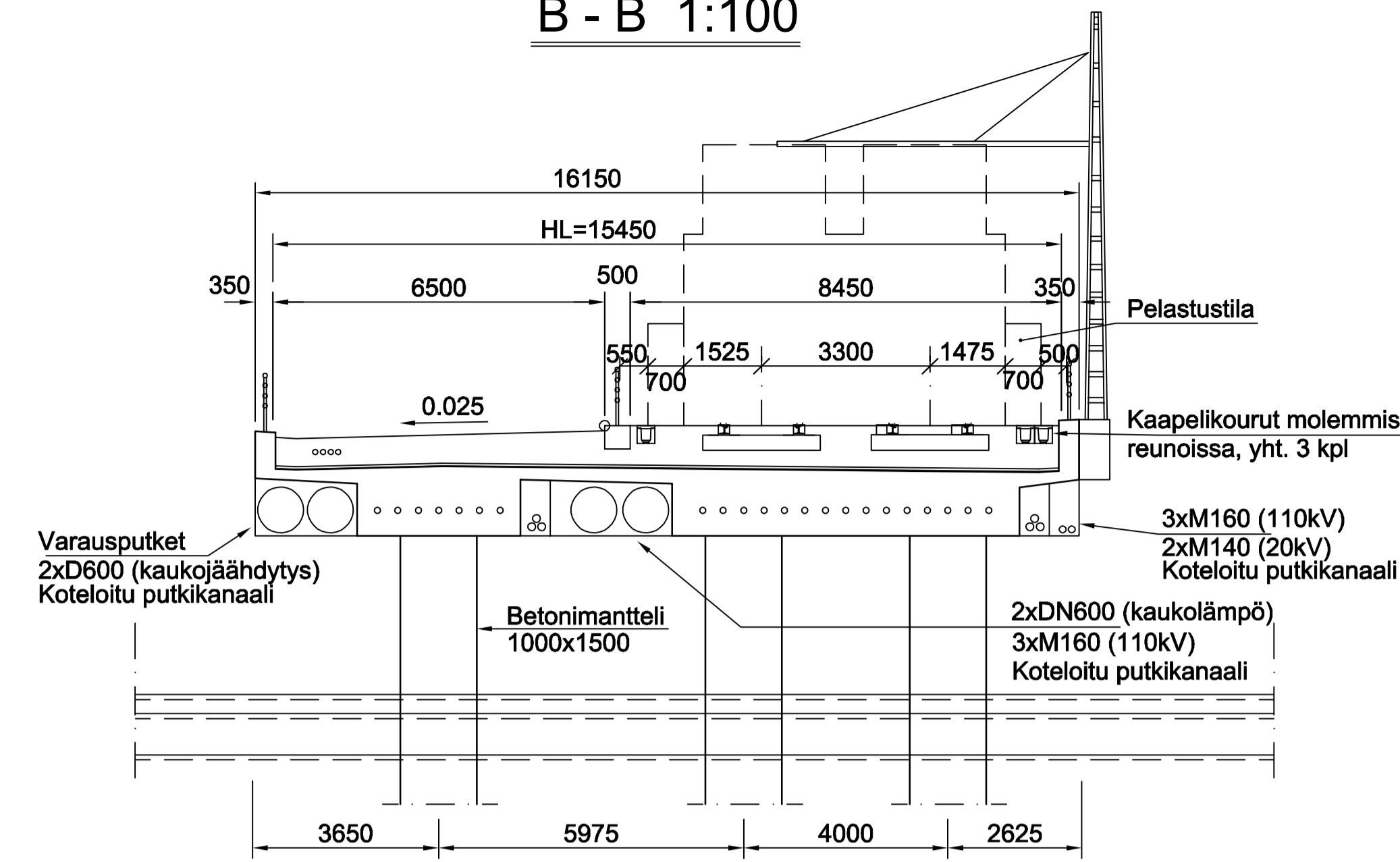


# A - A 1: 200



# B - B 1:100



<b>BETONI:</b>	Kansilaatta	Ro20, R4	C35/45-3, P20	C <sub>nom</sub> = 40 mm
	Reunapalkit	Ro22, R4	C35/45-3, P30	C <sub>nom</sub> = 40 mm
	Välituet	Ro10, R4	C35/45-3, P20	C <sub>nom</sub> = 40 mm
	Maatuet	Ro10, R4	C30/37-3, P20	C <sub>nom</sub> = 45 mm
	Peruslaatat	Ro03, R4	C30/37-2	C <sub>nom</sub> = 50 mm
	Yleensä			C <sub>nom</sub> = 100 mm
	Maata vasten valettaessa			teräskuidut 50 kg/m <sup>3</sup>
	Suojabetoni	Ro22, R4	C30/37-2, P30	C <sub>nom</sub> = 40 mm
	Paalujen betonointi		C30/37-3	C <sub>nom</sub> = 40 mm
	Siirtymälaatat	Ro23, R4	C30/37-2, P30	C <sub>nom</sub> = 40 mm
	Yleensä			C <sub>nom</sub> = 50 mm
	Maata vasten valettaessa			C <sub>nom</sub> = 50 mm

Maatuen maanvastaisiin pintoihin kosteuseristyksenä kaksinkertainen kumibitumisively KB-100.

**TERÄS:** A500HW

**PAALUT:** Porapaalut SFS-EN 10219  
Maatuella T4 teräsputkipaalut Ø323x10,0 S440J2H  
Välituilla teräsputkipaalut Ø813x14,2 S355J2H.

Paalujen jatkoksissa hitsausluokka C / SFS-EN ISO 5817.

Paalujen sijaintitoleranssit  
- Kaltevuuspoikkeama 2% (20 mm/m)  
- Sijaintipoikkeama katkaisutasossa yksittäinen 100 mm

Paalutustyö tehdään Paalutusohjeen PO-2016 (RIL 254-2016) ja InfraRYL:n kohdan 13212 mukaisesti. Paalutustyöluokka on PTL3. Paalujen laadunvarmistuksessa noudatetaan InfraRYL:n kohdan 42018 mukaisia vaatimuksia. Paalutuksesta pidetään PO-2016 osan 2 luvun 7.2 mukaista paalutuspöytäkirjaa. Paalujen betonin vaatimuksenmukaisuus osoitetaan PO-2016 osan 2 luvun 6 mukaisesti.

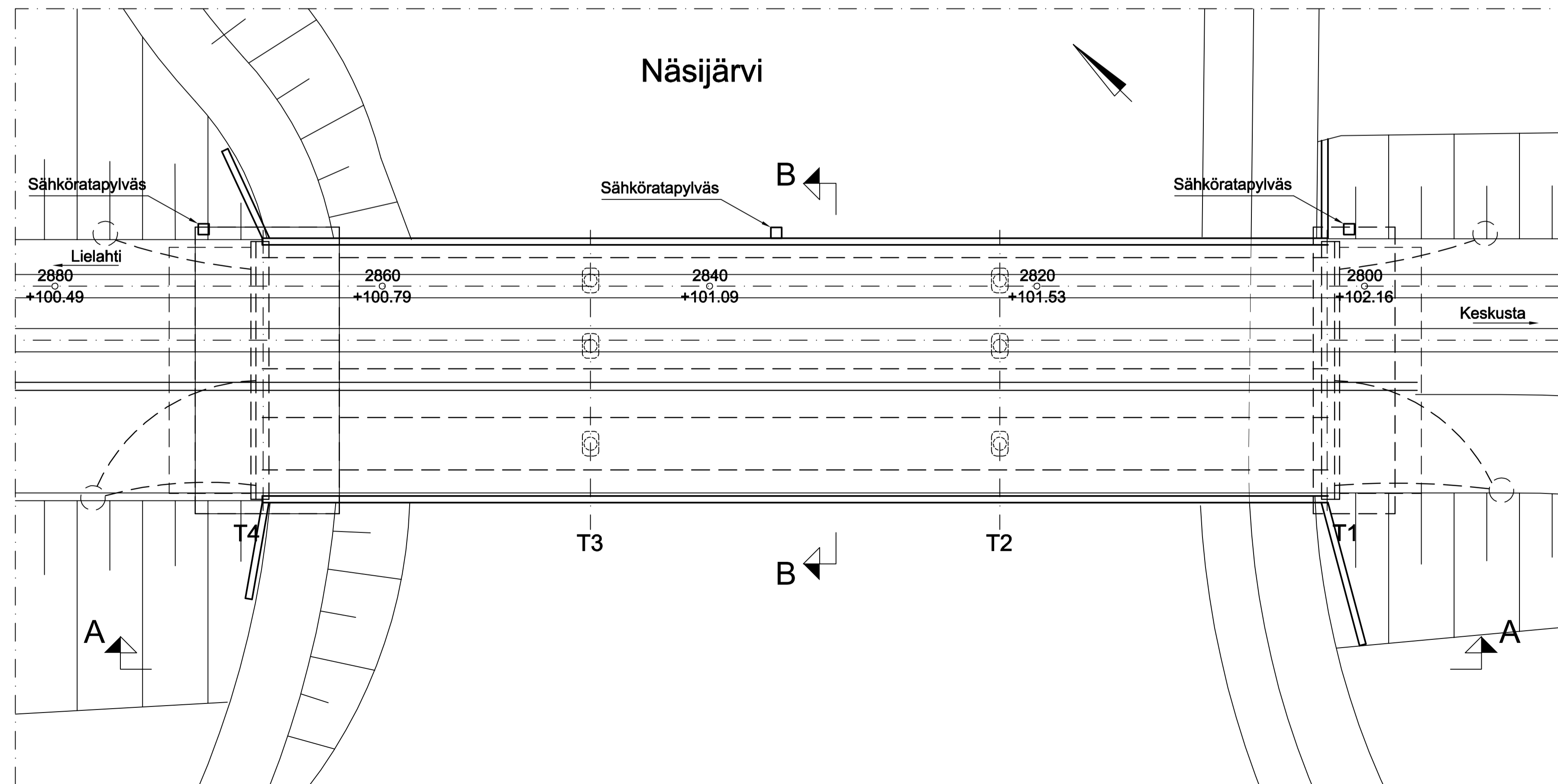
**PÄÄLLYSRAKENNE:**

<b>RAITITIE:</b>		
Radan tukikerros (raidesepeleli)	500 mm	
Suojabetoni	50 mm	
2-kertainen kumibitumikermieristys (KL2)	10 mm	

<b>KEVYEN LIIKENTEEN VÄYLÄ:</b>		
Asfaltti AB11	40 mm	
Mursketäyttö	>100 mm	
Suojabetoni	50 mm	
2-kertainen kumibitumikermieristys (KL2)	10 mm	

Sillan alapuoliset johdot, putket ja suojakotelot on esitetty ainoastaan tilavaruuksena. Näitä ei rakenneta sillan rakentamisen yhteydessä, eivätkä siten kuulu tavoitehintaan. Silta varustetaan kannatinjärjestelmien kiinnitysvarauksilla.

# TASOKUVA 1:200



**Betonipintojen laatuoluokat (by 40 mukaisesti).**

- Paikalla valetut pinnat:  
 AA Reunapalkin yläpinta ja eristettävät pinnat (PHI)  
 A Näkyviin jäävät pinnat ja peruslaatan yläpinta (MUO JA MUK)  
 C Näkymättömiin jäävät pinnat (MUO JA MUK)  
 C Perustukset, muottia vasten valetut pinnat

**KAIDE:** R15 / DK 3  
 Korkea rautatiesillan kaide eteläreuna)  
 Kevyen liikenteen sälekaide + ajojohde (pohjoisreuna), korkeus h ≥ 1.4 m ajoradan pinnasta.  
 Kaiteet maalataan, värisävy harmaa 7021.

**LAAKERIT:** Kalottilaakerit tuella T1, yht. 4 kpl

**LIIKUNTASAUMALAITTE:** Hankekohtainen, kuumasinkitty

**TERÄSOSIEN VÄRISÄVY:** Harmaa 7021

**RATAJOHTOPYLVÄÄT:** Erillisen suunnitelman mukaan, kiinnitys reunapalkkiin Raitiotieallianssin tyyppiirustuksen mukaan

**LUISKIEN VERHOUKSET:** Erillisen ympäristösuunnitelman mukaan

**SILTA MAADOITETAAN**

Rakennustyössä on noudatettava InfraRYL:n vaatimuksia.

Koordinaattijärjestelmä: ETRS-GK24  
 Korkeusjärjestelmä: N2000

# KEHITYSVAIHEEN 2 SUUNNITELMA (KAS2)

Tässä suunnitelmassa on käytetty ETRS-GK24 tasokoordinaatistoa ja N2000 korkeuskoordinaatistoa.

<b>HIEDANRANNAN JÄRVIKAUPUNKI</b> Ho 4.4 LIELAHTI / LOHKO 7 KEHITYSVAIHEEN 2 SUUNNITELMA SILTA S46, JÄRVIKAUPUNKI ITÄINEN RAITIOTESILTA (epävirallinen nimi) Betoninen jatkuva jännitetty laattasilta Silta kanavan yli järvitäydelle YLEISPIIRUSTUS, 1:200 1:100		<b>Kaupunkiympäristön palvelualue</b>	
		Yllän päätös: Suunnittelupäällikön päätös: §	
Muutos Tark. Hyv. Pvm. Korvaa piir.n:o Ark.n:o	Jukka Rantala 5.2.2020 Korvaa piir.n:o	Piir.n:o 4.8.20/16838/ 20867/11	
<b>A-INSINÖÖRIT</b> A-insinöörit Civil Oy	Piirt. 29.1.2020 S. Raitio Suunn. 29.1.2020 K. Niemi Tark. 29.1.2020 K. Niemi		